

再戰文憑試的三大考慮

學友社學生輔導中心資深督導 陳倩雯

文憑試已舉行至第九屆，相信同學對各種出路已有基本認識。雖然現時有各種學士、副學位及文憑等不同程度的課程，供高中畢業生按能力及興趣報讀，但仍有不少同學考慮重讀中六，給自己多一次機會，也給自己多一次希望。然而，重讀抑或是考慮其他出路，宜認真注意以下三大點，作出最合適的選擇。

1 總結文憑試經驗

如果同學正考慮是否重讀中六，應要檢視一下自己的文憑試經驗。同學必須認真思考幾個重要問題：文憑試成績未如理想，是準備不足、表現失準？還是已全力以赴，仍然未能考到理想成績？對今屆文憑試考生來說，經歷數月的社會事件以及新型冠狀病毒疫情，或許會有更多人考慮重讀。重考一次，是否有把握扭轉局勢，抑或只是孤注一擲？

同學重整旗鼓，再戰文憑試，未嘗不可；但若展望未來一年，進步空間不大，又或者沒有把握能以更好的成績入讀聯招院校的心儀課程，不妨考慮其他專上課程。

同學如選擇重考，僅有約半年時間準備，故此需有一定水準，才能有較大機會於來年文憑試取得理想成績。按本社收回的中學資料，當中有約160所中學表示考慮接收外校中六重讀生，普遍要求申請者文憑試成績須達約四至五科2級。

2 勿視重讀為「水泡」

經歷過三年高中課程的洗禮，從選修科的學習，到其他學習經驗的體會，相信同學已更深入了解自己的興趣。若然同學視重讀為「水泡」，倒不如想想自己是否有其他方面的興趣及潛能，透過選擇其他更合適自己的升學途徑，好好發揮及發展自己的優點。

對大部分同學來說，升讀大學是最理想的目標。不過文憑試成績並非入讀大學的唯一途徑，成績稍遜的同學，仍可報讀副學位、毅進文憑或其他證書課程，其資歷有不同程度的銜接。同學要按自己的能力、目標等，考慮最合適的升學途徑。

面對不同的升學出路，同學作出決定前，不妨詢問家人、親友及老師的意見，如果仍未有想法，可致電升學輔導機構查詢，助你規劃升學路。



3 選擇合適的重讀方式

一般而言，同學可選擇以自修或於中學重讀的形式來重考文憑試。選擇自修重讀，好處是可按自己對學科不同知識範疇的掌握，編定自己的溫習時間表。不過，這種形式欠缺老師指導，也少了並肩作戰的同伴，同學的自律性和持久力便十分重要。另外，同學要謹記於9月中旬至10月上旬辦理文憑試的報考手續，並留意申請聯招的重要日程，以免錯過。

如同學已入讀專上課程，仍可選擇自修未如理想的文憑試科目，好處是已擁有一個大專課程的學位，即使重考成績未如理想，亦可繼續升學路。不過，同學一方面要適應大專生活，一方面要認真準備重考文憑試，可有充足的心理準備及能力應付？會否出現顧此失彼的情況，將會是一個很大的考驗。故建議一邊讀專上課程，一邊自修文憑試的同學，不宜重考太多科數，以免力有不逮。

若同學選擇原校或其他中學重讀，最大優勢自然是補足自修的缺點，可有較規律的重新學習機會。當然，前提是同學應抱著積極「增值」的心態，而非視學校為「避難所」。不過，由於大部分日間的時間都花在校裡，餘下的溫習時間相對較少，同學須清楚了解自己對各科不同知識範疇的掌握程度，調節自己的溫習進度。其次，同學報校時，要注意各校開辦的選修科目是否配合自身所選科目，亦要留意各科的上課時間是否能同時兼修，以及不同科目的校本評核安排。

如同學選擇報讀私立中學或補習社課程，則需了解該校是否已於教育局註冊，以及師資條件、校舍設備等。

如果同學已決定重考，無論選擇何種重考方式，都應立即開始為重考作好準備，因為距離重考文憑試的日子，其實只有半年多的時間。同學應重整旗鼓，好好把握再戰的機會！

收取外校中六重讀生學校總覽

學友社學生輔導中心

- ▶ 本表資料只供參考，一切學校資料，概以學校收生時公布為準；如有任何疑問，應直接致電或親赴該校查實。
- ▶ 學校若有最新收生資料，歡迎傳真至本社媒體出版部（2381 8927），以更新資料。

閱表說明

項目	符號 / 縮寫說明
學校類型	官：官立中學 津：津貼中學 直：直資中學 按：按額津貼中學 私：私立中學
學生性別	Co：男女 B：男 G：女
重讀收生要求	<p>接受Apl (科數/等級)：學校是否 (Y/N) 接受達到指定等級的應用學習課程成績，作為滿足一個選修科入學要求。</p> <p>▶ 科數 = 學校最多可接納的應用學習課程數目</p> <p>▶ 等級 = 指定的應用學習課程的等級要求</p> <p>「達標」為「達標」 「優異I」為「達標並表現優異 (I)」 「優異II」為「達標並表現優異 (II)」</p> <p>如學校最多只接納一科應用學習課程成績，並要取得「達標」，表內則會顯示為「Y (1/達標)」。</p>
學校現有選修科目組合	<p>學校所開設的選修科目組合。</p> <p>X：選修科目 (字母前數字代表科數) Apl：應用學習課程</p> <p>如學校可選修兩個選修科目或兩個選修科目加一個應用學習課程，表內會顯示為「2X / 2X+1Apl」。</p>
最少符合學校選修科目組合	<p>校外中六重讀生曾修讀科目與該校開辦選修科目組合的符合程度要求。</p> <p>最少符合 0 / 1 / 2 / 3 個選修科目</p> <p>▶ 授課語言</p> <ul style="list-style-type: none"> ■ C：中文 E：英文 B：雙語 (中英文) O：外語原文 <p>▶ 每所中學均開辦中國語文及英國語文科，故本表不另列出。</p> <p>▶ 個別中學開設數學科延伸部分單元：</p> <ul style="list-style-type: none"> ■ 數一：數學科延伸部分單元一 (微積分與統計) ■ 數二：數學科延伸部分單元二 (代數與微積分) <p>註：1. 同學可不報考延伸部分或只報考兩個延伸部分的其中一個。 2. 同學如報考延伸部分，其必修部分及延伸部分的成績將分別列出。然而在一概情況下，延伸部分不會被視為額外一科。</p> <p>▶ 表上列明之選修科包括：</p> <ul style="list-style-type: none"> ■ 文學：中國文學 ■ 中史：中國歷史 ■ 經濟 ■ 地理 ■ 歷史 ■ 旅款：旅遊與款待 ■ 生物 ■ 化學 ■ 物理 ■ 組科：組合科學 ■ 備註欄內有關組合科目 (組科) 的分組，「物」代表「物理」，「化」代表「化學」，「生」代表「生物」。 ■ 企財：企業、會計與財務概論 ■ 資訊：資訊及通訊科技 ■ 視藝：視覺藝術 <p>▶ 除表上列明之科目外，其他選修科目 (應考公開試) 及其他語言課程包括：</p> <p>其他選修科目</p> <ul style="list-style-type: none"> ■ 英：英語文學 ■ 宗：倫理與宗教 ■ 綜：綜合科學 ■ 設：設計與應用科技 ■ 健：健康管理與社會關懷 ■ 科：科技與生活 ■ 音：音樂 ■ 體：體育 <p>▶ 部分科目的上課時間或有衝突，報讀前請先向學校查詢。</p> <p>其他語言課程</p> <ul style="list-style-type: none"> ■ 法：法語 ■ 德：德語 ■ 印：印地語 ■ 日：日語 ■ 西：西班牙語 ■ 烏：烏爾都語
高中開設選修科目	

中六重讀收生總覽

(1) 北角 筲箕灣 柴灣 (2) 灣仔 跑馬地 銅鑼灣

(3) 中區 半山 西營盤

部分科目的上課時間或有衝突，報讀前請先向學校查詢。

編號	校名、地址 電話、網址	類型	中六校外生收生要求			中六 重讀 收生 學額	學校 現有選修 科目 組合	最少符 合學校 選修科 目組合	核心科目							備註	
			DSE	接受APL Y/N (科數/等級)	其他				高中開設選修科目 (應考DSE)	C: 中文	E: 英文	B: 中英文	O: 外語原文	其他	視藝		資訊
港島區 (1) 北角 筲箕灣 柴灣																	
1-01	中華基督教會桂華山中學 北角雲景道62號 2571 1285 www.cckws.edu.hk	津	Co	向學校查詢	1X/2X	1X	B	B	B	C	E	C	E	E			
1-02	閩僑中學 北角雲景道81號 2578 4523 www.mkc.edu.hk	津	Co	Y (1/選修)	10	2X/1X	1X	C	C	C	C	C	C	C	C	C	
1-03	蘇浙公學 北角寶馬山道20號 2570 2261 www.kcc.edu.hk	直	Co	N	待定	3X/2X/1X	1X	B	B	C	B	B	B	C	C	C	
1-04	聖公會李福慶中學 柴灣發達街翠灣邨 2560 5678 www.fh.edu.hk	津	Co	N	3	2X	2X	C	C	C	C	C	C	C	C	C	
1-05	漢華中學 柴灣小西灣富欣道3號 2817 1746 www.honwah.edu.hk	直	Co	N	20	2X	2X	B	C	B	C	B	C	B	B	C	
(2) 灣仔 跑馬地 銅鑼灣																	
2-01	孔聖堂中學 銅鑼灣加路連山道77號 2576 3415 www.chss.edu.hk	直	Co	Y (1/選修)	15	3X/2X/ 2X+ApL/ 1X+ApL/ 1X	1X	B	B	B	B	B	B	B	B	B	
2-02	中華基督教會公理高中書院 銅鑼灣大坑徑17號 2577 5778 www.ccklc.edu.hk	直	Co	Y (2/不限)	40	2X/ 1X+ApL	1X	C	C	C	C	C	C	C	C	C	科體 C C
2-03	北角協同中學 北角雲景道20號 2570 0331 www.cisnp.edu.hk	津	Co	Y (1/選修)	10	2X	2X	B	B	C	C	B	B	B	B	B	C
(3) 中區 半山 西營盤																	
3-01	樂善堂梁鏡琚書院 西營盤醫院道28號 2858 7002 www.lstkkcedu.hk	津	Co	Y (1/選修)	待定	2X/ 2X+ApL/ 1X+ApL	1X	C	C	C	C	C	C	C	C	C	組科: 化生



中學校長 勉言勵詞

青年人一定要立志艱苦奮鬥，成功背後，
都滿載失敗的淚水與辛勤的汗水。
東華三院李潤田中學 鄧錦榮校長

在順境中學習感恩，在逆境中努力自強！
相信自己，才能創造明天！
開橋中學 羅惠金校長

(4) 薄扶林 香港仔 南區 (5) 尖沙咀 油麻地
(7) 深水埗 長沙灣 美孚 (8) 又一村 大坑東 石硤尾

(6) 旺角 大角咀



港島區
日校中六重讀

九龍區
日校中六重讀

部分科目的上課時間或有衝突，報讀前請先向學校查詢。

編號	校名、地址 電話、網址	類型	中六校外生收生要求		DSE	中六 重讀 收生 學額	學校 現有選修 科目 組合	高中開設修科目 (應考DSE)										備註						
			男	女				接受APL Y/N (科數/等級)	其他	核心科	數一	數二	文	中史	經濟	地理	歷史		旅款	生物	化學	物理	組科	企財
(4) 薄扶林 香港仔 南區																								
4-01	培英中學 薄扶林華雷頓華雷道55號 2550 3632 www.puiying.edu.hk	津	Co		五科≥10分 (中英須達2級)	≤5	2X	C	C	C	C	C	C	C	C	C	C	C	C	C	C	C	C	
4-02	明愛莊月明中學 薄扶林華雷頓華雷道53號 2551 0200 www.ccy.edu.hk	津	Co		2 2 2 2 2 (包核心科)	待定	2X/1X	C	C	C	C	C	C	C	C	C	C	C	C	C	C	C	C	宗 C
4-03	港大同學會書院 黃竹坑南風道9號 2870 8815 www.hkugac.edu.hk	直	Co		3 3 (中英) 2 2 2 2 (數通及選修)	≤5	2X	E	E	E	E	E	E	E	E	E	E	E	E	E	E	E	E	英體 E E
4-04	新商會陳白沙紀念中學 黃竹坑深灣道1號 2553 5324 www.cps.edu.hk	津	Co		2 2 2 2 2 (包核心科)	5	2X	B	C	B	C	B	C	B	C	B	C	B	C	B	C	B	C	組科: 化生

九龍區 (5) 尖沙咀 油麻地

5-01	基督教香港信義會信義中學 油麻地窩打老道52號 2780 2291 www.iss.edu.hk	津	Co		2 2 2 2 2 (包核心科)	視乎 情況	2X	B	C	B	B	C	C	C	C	C	C	C	C	C	C	C	C	宗 C
------	---	---	----	--	---------------------	----------	----	---	---	---	---	---	---	---	---	---	---	---	---	---	---	---	---	--------

(6) 旺角 大角咀

6-01	港九潮州公會中學 旺角洗衣街150號 2396 4187 www.ccpass.edu.hk	津	Co		修讀六科 (語文科須達2級)	待定	2X	C	C	C	C	C	C	C	C	C	C	C	C	C	C	C	C	
6-02	九龍三育中學 大角咀詩歌舞街14號 2394 4081 www.ksy.edu.hk	直	Co		2 2 2 2 (任何四科)	10	2X	B	C	B	B	C	C	C	C	B	B	B	B	B	B	C	C	
6-03	保良局莊啟程預科書院 大角咀柳樹街12號 2390 5010 www.sfc-plk.edu.hk	津	Co		3 3 3 3 3 (中英及選修) 2.2 (數通)	≤10	3X/2X/ 2X+1A+L	E	C	E	E	C	C	E	E	E	E	E	E	E	E	E	E	健 E



中學校長 勉言勵詞

上坡度，我們居安思危。下坡度，
我們迎難而上。不知道，我們互相扶持。

中華傳道會劉永生中學 林達豪校長

沒有岩石，擊不起洶湧的波濤；沒有困難，照不亮成功的璀璨。
並祝一切如願。

中華基金中學 何迪信校長

中六重讀收生總覽

部分科目的上課時間或有衝突，報讀前請先向學校查詢。

編號	校名、地址 電話、網址	校址		中六校外生收生要求		DSE	中六 重讀 收生 學額	學校 現有選修 科目 組合	最少符 合學校 選修科 目組合	核心科		高中開設選修科目 (應考DSE)													備註	
		男	女	接受APL Y/N (科數/等級)	其他					數一	數二	文	中史	經	地	歷史	旅	生	化	物	組	企	資	視		其
(7) 深水埗 長沙灣 美孚																										
7-01	九龍工業學校 深水埗長沙灣道332至334號 2386 0737 www.kits.edu.hk	官	Co	N	操作 良好	六科≥10分 (中英須達2級)	不限	2X	2X	C	C	C	C	C	C	C	B	B	C	B	B	C	C	C	C	設 C
7-02	中聖書院 深水埗廣惠道18號 2386 4734 www.chc.edu.hk	直	Co	N	操作B- 或以上	四科≥6分 (包中英)	不限	2X	1X	C	C	C	C	C	C	C	C	C	C	C	C	C	C	C	C	
7-03	天主教南華中學 深水埗永明街5號 2741 1174 www.nwcss.edu.hk	津	Co	Y (1/連票)		2,2,2,2,2 (包核心科)	待定	2X/ 2X+1Apl/ 1X+1Apl	1X	C	C	C	C	C	C	C	C	C	C	C	C	C	C	C	C	宗 C
7-04	聖公會聖馬利亞堂莫慶堯中學 深水埗海麗街1號 2577 5347 www.smmcc.edu.hk	津	Co	N		3,2 (語文科) (其餘三科≥8分)	待定	2X	1X	B	C	B	C	C	C	C	E	B	B	C	B	C	C	C	C	企財： 只開設 會計 單元
7-05	地利亞修女紀念學校 (吉利徑) 美孚新邨吉利徑至3號 2741 5239 www.deliagp.edu.hk	直	Co	視乎情況		2,2,2,2 (核心科)	待定	2X/ 2X+1Apl	1X	B	B	B	B	B	B	B	E	B	B	B	B	B	B	B	B	
(8) 又一村 大坑東 石硤尾																										
8-01	陳樹渠紀念中學 又一村達之路10號 2380 0241 www.cskms.edu.hk	直	Co	Y (1/連票)		2,2,2,2 (任何四科)	待定	2X	1X	B	B	B	B	B	B	C	B	B	B	B	C	C	C	C	B	企財： 只開設 會計 單元
8-02	香島中學 (正校) 又一村桃源街33號 2779 0182 www.heungtoedu.hk	直	Co	Y (1/優異)	操作 良好	2,2,2,2 (核心科)	5	3X/2X/ 2X+Apl	2X	B	C	E	C	B	C	C	C	B	B	B	C	B	C	B	C	體 C
8-03	惠僑英文中學 石硤尾偉智街7號 2777 6289 www.wkcedu.hk	直	Co	N		2,2,2,2,2 (包核心科)	待定	2X/ 2X+1Apl	2X	B	C															



中學校長 勉言勵詞

逆境自強，堅持到底。

聖公會鄧肇堅中學 戴德正校長

屬天恩典荒漠泉，堅毅自強效前賢，
懷著信心勇往前，望盡天涯尋萬千。
麗澤中學 李潔明校長

(9) 何文田

(12) 九龍灣 觀塘 秀茂坪 順利

(10) 紅磡 土瓜灣

(11) 橫頭磡 黃大仙 新蒲崗 彩虹



部分科目的上課時間或有衝突，報讀前請先向學校查詢。

編號	校名、地址 電話、網址	類型	中六校外生收生要求		DSE	中六 重讀 收生 學額	學校 現有選修 科目 組合	最少符 合學校 選修科 目組合	高中開設選修科目 (應考DSE)											備註					
			男	女					接受APL Y/N (科數/等級)	其他	數一	數二	文	中	經	地	歷	旅	生		物	理	組	企	資
9-01	拔萃男書院 旺角亞答老街35號 www.dbs.edu.hk	直	B						E	B	E	E	E	E	E	E	E	E	E	E	E	E	E	E	其他 法 O
9-02	余振紀念中學 何文田窩打老道山文福道27號 www.yckmcedu.hk	津	Co		N	10	2X	1X	B	C	E														宗健 C C 體 C
9-03	創知中學 何文田公主道14號 www.scientiaedu.hk	直	Co		N	待定 (擇優 取錄)	2X	1X	B	C															
9-04	德蘭中學 何文田常盛街21號 www.stteresaedu.hk	津	G																						宗健 C C
9-05	聖公會蔡功譜中學 何文田忠孝街01號 www.tkp.edu.hk	津	Co		N	2	2X+1A+L	2X	C	C															宗健 C C
10-01	聖公會聖匠中學 紅磡大環道10號 www.hcs.edu.hk	津	Co		N	3	2X	1X	C	C															設健 C C
10-02	新亞中學 土瓜灣農圃道6號 www.nams.edu.hk	津	Co		N	2	2X	2X	C	C															組科： 化生
10-03	獻主會聖母院書院 土瓜灣馬頭盛德街51號 www.ndcedu.hk	津	Co		N	視乎 情況	2X	2X	B	C															宗健 C C
10-04	中華基督教會基道中學 土瓜灣崇安街28號 www.ccckeito.edu.hk	津	Co		N	待定	2X	1X	E	B															體 C

(10) 紅磡 土瓜灣



中學校長 勉言勵詞

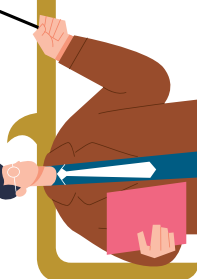
過往，重要的，是學業成績；
今後，更重要的，是選擇一條對的路，好好走下去！
循道中學 黃珮儀校長

為者常成，行者常至，與你同行，愈顯主榮。

九龍華仁書院 鍾衛良校長

部分科目的上課時間或有衝突，報讀前請先向學校查詢。

編號	校名、地址 電話、網址	類型	中六校外生收生要求		中六 重讀 收生 學額	學校 現有選修 科目 組合	最少符 合學校 選修科 目組合	核心科目			高中開設選修科目 (應考DSE)								備註								
			DSE	接受APL Y/N (科數/等級)				其他	數一	數二	文	中史	經濟	地理	歷史	旅款	生物	化學	物理	組科	企財	英文	其他				
(11) 橫頭磡 黃大仙 新蒲崗 彩虹																											
11-01	中華基督教會扶輪中學 橫頭磡龍翔道157號 2338 1971 www.rotary.edu.hk	津	Co	2,2,2,2,2 (中數通及選修) 1(英文)	N	2X	1X	C	C	C	C	C	C	C	C	C	C	C	C	C	C	C	C	C	C	設 C	
11-02	中華基督教會基協中學 黃大仙東頭村道161號 2320 4557 www.keiheep.edu.hk	津	Co	四科≥8分 (中英須達2級)	N	2X	2X	C	C	C	C	C	C	C	C	C	C	C	C	C	C	C	C	C	C	C	C
11-03	樂善堂王仲銘中學 新蒲崗樂善道16號 2382 0002 www.istwcm.edu.hk	津	Co	2,2,2,2,2 (包核心科目) 只接受2020DSE成績	N	2X	1X	C	C	C	C	C	C	C	C	E	C	C	C	C	C	C	C	C	C	C	C
11-04	李求恩紀念中學 新蒲崗太子道596號 2383 4815 www.lkyrms.edu.hk	津	Co	3,3(中英) 2,2,2,2 (數通及選修)	N	2X	2X	C	C	C	C	C	C	C	C	C	C	C	C	C	C	C	C	C	C	C	C
11-05	彩虹邨天主教英文中學 彩虹邨紫雲路1號 2320 3594 www.choihung.edu.hk	津	B	2,2,2,2,2 (包核心科目)	N	2X	1X	B	C	C	E	C	C	C	C	C	E	E	C	C	C	C	C	C	C	C	C
11-06	聖公會聖本德中學 彩虹邨藍鐘路11號 2320 0011 www.skhsbs.edu.hk	津	Co	2,2,2,2 (包中英)	N	2X	1X	C	C	C	C	C	C	C	C	C	C	C	C	C	C	C	C	C	C	C	C
(12) 九龍灣 觀塘 秀茂坪 順利																											
12-01	香港布廠商會朱石麟中學 九龍灣啟業街11號 2796 8323 www.hkwmacs.edu.hk	津	Co	3,2(語文科) 2,2,2(數通及選修)	N	2X	1X	C	C	C	C	C	C	C	C	C	C	C	C	C	C	C	C	C	C	C	健 C
12-02	仁濟醫院羅陳楚思中學 九龍灣啟禮道10號 2682 7375 www.ychlccsc.edu.hk	津	Co	五科≥10分 (核心科目須達2級)	N	2X	1X	B	C	E	C	C	C	C	C	B	E	C	C	C	C	C	C	C	C	C	C
12-03	寧波公學 觀塘功樂道7號 2345 5633 www.npc.edu.hk	津	Co	2,2,2,2,2 (包核心科目)	N	3X/2X	1X	B	C	C	C	C	C	C	C	C	C	C	C	C	C	C	C	C	C	C	C
12-04	慕光英文書院 觀塘功樂道55號 2341 2932 www.mukuang.edu.hk	直	Co	五科≥10分 (中英須達2級； 數通須達級)	Y (1/優異)	2X/1X	1X	B	B	C	B	C	C	C	C	B	B	B	B	B	B	B	B	B	B	B	設 體 C C



中學校長 勉言勵詞

崎嶇的道路背後是明媚的風光；
常存盼望，努力面前，向著目標筆直跑。

聖公會諾聖中學 許華英校長

你們經歷了充滿挑戰的一年，你們每一位都是不平凡的人！
逆境中，你們都能迎難而上。願主保守你們每一位！

德雅中學 張嘉慧校長

- 部分科目的上課時間或有衝突，報讀前請先向學校查詢。

編號	校名、地址 電話、網址	類型	中六校外生收生要求		中六重讀 收生 學額	學校 現有選修 科目 組合	最少符 合學校 選修科 目組合	核心科		高中開設選修科目 (應考DSE)										備註																	
			DSE	接受APL Y/N (科數/等級)				其他	數一	數二	文學	中史	經濟	地理	歷史	旅遊	生物	化學	物理	組 物	企 理	資 訊	視 藝	其他	原文												
12-05	地利亞修女紀念學校 (協和二中) 觀塘協和街223號 2389 6299 www.deliahw2.edu.hk	直	Co	N	11111 (包核心科)	2X	1X	B	B				C																								
12-06	福建中學 觀塘振華道83號 2578 1745 www.fms.edu.hk	直	Co	N	六科 \geq 16分 (中英須達3級； 數通及兩選修科 須達2級)	3X/2X	2X	B	C	B	B	B	B	B	B	B										B	B	C						體 C			
12-07	高福中學 觀塘利康徑9號 2389 0213 www.klss.edu.hk	津	Co	N	四科 \geq 8分 (中英數須達2級)	2X	2X	C	C				C	C	C	C	C	C							C	C	C	C	C	C	C	C	C	設體 C C			
12-08	新生命教育協會呂郭碧鳳中學 觀塘葵屏道102號 2348 0103 www.lkpf.edu.hk	津	Co	N	修讀六科 (包核心科； 兩選修科須達2級)	3X/2X	2X	E	C				E	E	E	E	E	E							C	E	E	E	E	E							
12-09	基督教聖約教會堅樂中學 觀塘晴明街26號 2727 4311 www.hoimgladedu.hk	津	Co	Y (1選修)	五科 \geq 10分 (中英須達2級； 數通須達2級)	2X/ 1X+1ApL	2X	C	C				C	C	C	C	C	C							C	B	B								宗日 C C		
12-10	香港道教聯合會青松中學 秀茂坪曉育徑4號 2727 4315 www.ccss.edu.hk	津	Co	N	22 (中英)； 數通及一選修科 合共4分	2X	1X	C	C				C	C	C	C	C	C							C	C	C	C	C	C	C	C	C	C			
12-11	寧波第二中學 觀塘順天順順安道9號 2346 7465 www.np2cedu.hk	津	Co	N	修讀六科 (中英須達3級； 數通須達2級)	2X	2X	B	C	B	B	B	B	B	B	B	B	B							B	B	B	B	B	B	B	B	B	B			組科： 物化/ 物生/ 化生
12-12	滙基書院 (東九龍) 觀塘利安里2號 2343 6677 www.ucckee.edu.hk	直	Co	N	2,2,2,2,2 (包核心科)	3X/2X	2X	E	B	E	E	E	E	E	E	E	E	E							E	E	E	E	E	E	E	E	E	E	E	英體 E C	
12-13	基督教中國佈道會聖道迦南書院 觀塘利安里6號 2372 0033 www.stcc.edu.hk	直	Co	N	22 (中英) 111 (數通及選修)	2X	2X	E	C	E	E	E	E	E	E	E	E	E							C	E	E	E	E	E	E	E	E	E	E		

(12) 九龍灣 觀塘 秀茂坪 順利



中學校長 勉言勵詞

讀書的意義在於長智慧，學本領，明是非，懂自律，
行事既為己也為人。

創知中學 黃晶榕校長

在非一般的年代，參加不一樣的公開試，中六同學加油！
願你們各自活出非凡的人生。

聖公會蔡公譜中學 林玉琪校長



■ 部分科目的上課時間或有衝突，報讀前請先向學校查詢。

編號	校名、地址 電話、網址	類型	中六校外生收生要求			中六 重讀 收生 學額	學校 現有選修 科目 組合	最少符 合學校 選修科 目組合	高中開設選修科目 (應考DSE)											備註						
			DSE	接受APL Y/N (科數/等級)	其他				核心理科	數通	數一	數二	文學	中史	經濟	地理	歷史	旅款	生物		化學	物理	物科	組科	企財	資訊
新界區 (13) 葵涌 葵芳 青衣																										
13-01	嶺南鍾榮光博士紀念中學 葵涌荔景山道荔景邨 2743 9488 www.lcwkms.edu.hk	津	Co	六科≥15分 (包核心科)	N		4	2X/3X	C	C	C	C	C	C	C	C	C	C	C	C	C	C	C	C	C	
13-02	葵涌循道中學 葵涌華瑤路麗瑤邨 2745 0010 www.kcmc.edu.hk	津	Co	2,2,2,2,2 (包核心科)	N	待定	2X	2X	C	C	C	C	C	C	C	C	C	C	C	C	C	C	C	C	C	
13-03	香港道教聯合會圓玄學院第一中學 葵涌和宜合道42號 2427 1641 www.yyl.edu.hk	津	Co	2,2,2,2,2 (包核心科)	N	10	2X	1X	C	C	C	C	C	C	C	C	C	C	C	C	C	C	C	C	C	組科： 化生
13-04	天主教慈幼會伍少梅中學 葵涌葵台街30號 2425 8223 www.sdbnsm.edu.hk	津	B	2,2,2,2,2 (包核心科)	Y (1/不限)	10	2X	2X	B	B	E			E	C	B										體育 B O
13-05	循道衛理聯合教會李惠利中學 葵涌葵翠街2至4號 2427 9121 www.lwlc.edu.hk	津	Co	五科≥10分 (包中英)	N	待定	2X	1X	C	C	C	C	C	C	C	C	C	C	C	C	C	C	C	C	C	體育 C
13-06	棉紡會中學 葵涌葵盛圍350號 2422 0028 www.csa.edu.hk	津	Co	六科≥10分 (包核心科)	Y (1/選修)	5	2X	1X	C	C	C	C	C	C	C	C	C	C	C	C	C	C	C	C	C	設備 C C
13-07	獅子會中學 葵芳興盛路90號 2614 7938 www.lionscollege.edu.hk	津	Co	2,2,2,2,2 (包中英)	N	4	3X/2X	2X	C	C	C	C	C	C	C	C	C	C	C	C	C	C	C	C	C	設備 C C
13-08	東華三院吳祥川紀念中學 青衣清心街7號 2495 0226 www.twghscgms.edu.hk	津	Co	3,3 (中英) 2,2,2 (數通及選修)	N	待定	2X	2X	E	C	E															健 C
13-09	中華基督教會燕京書院 青衣牙鷹洲街2號 2386 9988 www.yenching.edu.hk	津	Co	修讀六科 (中英須達2級 數通及選修須達2級)	Y (1/選修)	不限	2X	2X	C	C	C	C	C	C	C	C	C	C	C	C	C	C	C	C	C	

中學校長 勉言勵詞

All successful people are self-disciplined.
Discipline yourself and enjoy your life and success.

李求恩紀念中學 賴炳華校長



突如其來的新冠肺炎疫情或會令中六同學帶來擔心及壓力，但深信您們是
有能力的一群只盡力而為，迎難而上，大家定可將你的目標達成，加油！

香港神託會培敦中學 林佩儀校長



(14) 荃灣

(15) 屯門

部分科目的上課時間或有衝突，報讀前請先向學校查詢。

編號	校名、地址、電話、網址	校址	DSE	中六校外生收生要求		其他	中六重讀收生學額	學校現有選修科目組合	最少符合學校選修科目組合	核心科目		高中開設選修科目 (應考DSE)													備註													
				男	女					接受APL Y/N (科數/等級)	操作優異	數一	數二	文	中史	經濟	地理	歷史	旅遊	生物	化學	物理	組科	企財		資訊	視藝	其他	外語原文									
14-01	聖公會李炳中學 荃灣和宜合道450號 2423 8906	www.liping.edu.hk	四科≥8分 (中英數須達2級)	N	操作優異	4	2X/ 2X+IAPL	1X	C	C	C	C	C	C	C	C	C	C	C	C	C	C	C	C	C	C	C	C	C	C	C	C	C	C	C	組科： 化生		
14-02	博愛醫院歷屆總理聯誼會梁省德中學 荃灣石圍角 2414 5151	www.lstc.edu.hk	2,2,2,2,2 (包核心科)	N	特定	特定	3X/2X	2X	E	C	C	B	B	C	B	B	B	B	C	C	C	C	C	C	C	C	C	C	C	C	C	C	C	C	C	C	C	
14-03	保良局姚連生中學 荃灣石圍角 2498 3331	www.plkysc.edu.hk		視乎情況			2X	特定	C	C	C	C	C	C	C	C	C	C	C	C	C	C	C	C	C	C	C	C	C	C	C	C	C	C	C	C	綜 C	
14-04	仁濟醫院林百欣中學 荃灣荃景圍145至165號 2493 7258	www.mychpyss.edu.hk	五科≥9分 (中英須達2級)	N	6	2X	1X	1X	C	C	C	C	C	C	C	C	C	C	C	C	C	C	C	C	C	C	C	C	C	C	C	C	C	C	C	C	C	設 C
14-05	紡織學會美國商會胡漢輝中學 荃灣安賢街7號 2490 8773	www.tiaccwhfedu.hk	2,2,2,2,2 (包中英)	N	特定	特定	2X	1X	B	C	B	C	C	C	C	C	C	C	C	C	C	C	C	C	C	C	C	C	C	C	C	C	C	C	C	C	C	C

(15) 屯門

15-01	鐘慈善社胡陳金枝中學 屯門兆麟街20號 2452 4688	www.csbs.edu.hk	五科≥10分 (中英須達2級)	N	操作B或以上	5	2X	2X	B	B	C	C	C	C	C	C	C	C	C	C	C	C	C	C	C	C	C	C	C	C	C	C	C	C	C	C	C	科 C	
15-02	晉園主辦可藝中學 屯門葵明里8號 2441 7100	www.hongai.edu.hk	2,2,2,2 (任何四科)	Y (2/達標)	操作良好	特定	2X	2X	C	C	C	C	C	C	C	C	C	C	C	C	C	C	C	C	C	C	C	C	C	C	C	C	C	C	C	C	C	C	設科 C 體 C
15-03	青松侯寶垣中學 屯門恆富街21號 2457 7154	www.cchpwss.edu.hk	2,2,2,2,2 (包核心科)	N	5	2X	2X	2X	B	C	C	C	C	C	C	C	C	C	C	C	C	C	C	C	C	C	C	C	C	C	C	C	C	C	C	C	C	C	C
15-04	東華三院辛亥年總理中學 屯門湖景邨 2464 5220	www.shd.edu.hk	3,3,3,3 (中英及選修) 2,2 (數通)	N	操作良好	特定	3X/2X	2X	E	C	E	C	B	B	C	C	C	C	C	C	C	C	C	C	C	C	C	C	C	C	C	C	C	C	C	C	C	C	C
15-05	香港正覺蓮社佛教梁植偉中學 屯門湖景邨湖輝街7號 2467 6672	www.blcwc.edu.hk	2,2,2,2,2 (包核心科)	N	特定	特定	2X/1X +IAPL	1X	B	C	B	C	E	E	C	C	C	C	C	C	C	C	C	C	C	C	C	C	C	C	C	C	C	C	C	C	C	宗 C	
15-06	加拿大神召會嘉智中學 屯門湖景路273號 2441 3818	www.kachiedu.hk	2,2,2,2,2 (包核心科)	N	3	2X+IAPL	1X	1X	C	C	C	C	C	C	C	C	C	C	C	C	C	C	C	C	C	C	C	C	C	C	C	C	C	C	C	C	C	C	科 C
15-07	仁濟醫院第二中學 屯門第31區楊青路 2467 3736	www.mych2ss.edu.hk	2,2,2,2,2 (包核心科)	Y (1/達標)	特定	特定	3X/2X/ 2X+IAPL/ 1X+IAPL	1X	B	C	B	C	B	B	C	B	B	B	B	B	B	B	B	B	B	B	B	B	B	B	B	B	B	B	B	B	B	B	健日 B O

中六重讀收生總覽

部分科目的上課時間或有衝突，報讀前請先向學校查詢。

編號	校名、地址 電話、網址	類 型	男女	中六校外生收生要求			中六 重讀 收生 學額	學校 現有選修 科目 組合	最少符合 學校 選修科 目組合	核心科			高中開設選修科目 (應考DSE)										備註											
				DSE	接受APL Y/N (科數/等級)	其他				數一	數二	文	中	史	地	經	地	歷史	旅	生	化	物	理	B	中	英	C	中	文	E	英	B	中	英
15-08	恩平工商會李琳明中學 屯門山景邨 2461 8818 www.yypicalimc.edu.hk	津	Co	2222 (任何三核心科及 一選修科)	Y (1/連標)		5	2X	2X	B	B					C	E					E	B	E	E	E	E	B	E	E			健體 E B	
15-09	明愛屯門馬登基金中學 屯門旺賢街3號 2461 0304 www.tnmarden.edu.hk	津	Co	2222 (核心科)	Y (1/連標)		3	2X	1X	B	B				B	B	B	B	B			B	B	B	B	B	B	B	B	B			鳥 O	
15-10	仁愛堂陳黃淑芳紀念中學 屯門旺賢街8號 2466 6802 www.yotcswsfedu.hk	津	Co	222222 (包核心科)	N		待定	2X	2X	C	C	C	C	C	C	C	C	C	C	C	C	C	C	C	C	C	C	C	C	C				
15-11	佛敎沈香林紀念中學 屯門長才里3號 2462 3177 www.bsllimc.edu.hk	津	Co	222222 (包核心科)	N		10	2X	1X	C	C				C	C	C	C	C	C	C	C	C	C	C	C	C	C	C			宗 C		
15-12	東華三院鄺錫坤伉儷中學 屯門松齡徑1號 2469 9010 www.twghsk.edu.hk	津	Co	四科≧8分 (中英須達2級)	Y (1/連標)		待定	2X	0X	C					C							C	C	C	C	C	C	C	C			細科： 化生		
15-13	新商會中學 屯門良景邨 2463 2660 www.swcs.edu.hk	津	Co	五科≧8分 2221 (核心科) 2 (選修)	N		約15	2X	1X	C	C	C	C	C	C	C	C	C	C	C	C	C	C	C	C	C	C	C	C			健 C		
15-14	聖公會聖西門呂明才中學 屯門新墟鄉事會路85號 2459 8236 www.skhssimc.edu.hk	津	Co	3322 (任何四科)	N		待定	2X	2X	B	C	B			C	C	C	C	C	C	C	C	C	C	C	C	C	C	C			科 C		
15-15	中華基督教會譚李麗芬紀念中學 屯門新墟和利里10號 2452 2422 www.tlffedu.hk	津	Co	222222 (包核心科)	N		待定	2X/1X	1X	C	C				C							C	C	C	C	C	C	C						
15-16	中華基督教會何福堂書院 屯門青山公路28號 2459 6354 www.hfct.edu.hk	津	Co	33 (中英) 2222 (數通及選修)	N		2	2X	2X	B	C	B	B		C	C	C	C	C	C	C	C	C	C	C	C	B	B	B					
15-17	東華三院邱子田紀念中學 屯門兆康苑兆康路1號 2465 2205 www.ytt.edu.hk	津	Co	五科≧10分 (中英須達2級)	N		8	2X	1X	B	C	C	C	C	C	C	C	C	C	C	C	C	C	C	C	C	C	C	B	B			健 C	

(15) 屯門

中學校長 勉言勵詞



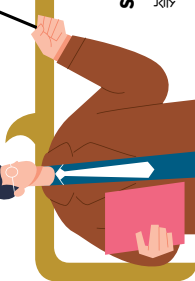
目標清晰，努力不懈。遇到挫折，積極面對。努力裝備，豐盛人生。中華基督教會蒙民偉書院 呂以敏校長

成長之美在於過往，成果之美在於經歷，精彩未來由你所創，恩主定必引領。聖公會梁季彝中學 韓汶珊校長

部分科目的上課時間或有衝突，報讀前請先向學校查詢。

編號	校名、地址 電話、網址	類型	中六校外生收生要求		DSE	中六 重讀 收生 學額	學校 現有選修 科目 組合	最少符 合學校 選修科 目組合	核心科		高中開設選修科目 (應考DSE)													備註							
			接受APL Y/N (科數/等級)	其他					數一	數二	文	中史	經濟	地理	歷史	旅款	生物	化學	物理	物組	企財	資訊	視藝	其他	外語原文						
16-01	可道中學 (舊色園主辦) 元朗洪水橋洪順路11號 www.hodao.edu.hk 2479 9885	津	Co	請向學校查詢				2X	C	C	C	C	C	C	C	C	C	C	C	C	C	C	C	C	C	C	C				
16-02	東華三院郭一葦中學 天水圍敬星路3號 www.twghkywv.edu.hk 2447 1258	津	Co	六科≥10分 (核心科須達2級)	Y (1/達標)	5	1X	2X	C	C	C	C	C	C	C	C	C	C	C	C	C	C	C	C	C	C	C	C	設體 C C		
16-03	裘錦秋中學 (元朗) 天水圍天湖路5號 www.jccssy.edu.hk 2445 0228	津	Co	33 (中英) 2222 (數通及達修)	N	待定	2X	2X	B	C	C	C	C	C	C	C	C	C	C	C	C	C	C	C	C	C	C	C	C		
16-04	香港中文大學校友會聯會張焯昌中學 天水圍天瑞邨 www.tccss.edu.hk 2448 5111	津	Co	六科≥14分 (中英須達3級; 數通須達2級)	N	5	2X	2X	E	C	C	C	C	C	C	C	C	C	C	C	C	C	C	C	C	C	C	C	健 C		
16-05	圓玄學院妙法寺內明陳呂重德紀念中學 天水圍天瑞邨第一期 www.cictm.edu.hk 2445 8899	津	Co	2,2,2,2,2 (包核心科)	N	待定	2X	1X	C	C	C	C	C	C	C	C	C	C	C	C	C	C	C	C	C	C	C	C	C		
16-06	天水圍香島中學 天水圍天輝路8號 www.heungto.net 2650 0016	直	Co	五科≥8分 (中英須達3級)	N	10	2X	2X	B	C	C	C	C	C	C	C	C	C	C	C	C	C	C	C	C	C	C	C	C	B	
16-07	香港青年協會李兆基書院 天水圍天葵路12號 www.hlc.edu.hk 2146 1128	直	Co	五科≥14分 (中英須達2級; 數通及兩達修科 須達2級)	N	10	3X	2X	E	C	E	C	E	E	E	E	E	E	E	E	E	E	E	E	E	E	E	E	E	E	
16-08	伯裘書院 天水圍天華路51號 www.pakkau.edu.hk 2448 2960	直	Co	完成中六課程	Y (1/達標)	10	2X/ 2X+1ApL/ 1X+1ApL	1X	C	C	C	C	C	C	C	C	C	C	C	C	C	C	C	C	C	C	C	C	C	體 C	
16-09	伊利沙伯中學舊生會湯國華中學 天水圍天華路57號 www.qts.edu.hk 2617 5000	津	Co	2,2,2,2,2 (包核心科)	N	8	2X	2X	B	C																					C

(16) 元朗 天水圍



中學校長 勉言勵詞

“It has been said that our anxiety does not empty tomorrow of its sorrow, but only empty today of its strength.” –Charles Spurgeon

嶺南鍾榮光博士紀念中學 鄭綺詩校長

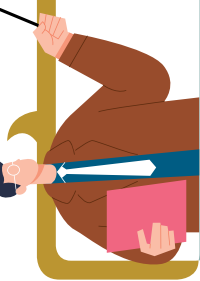
“優於別人並不高貴，真正的高貴應該是優於過往的自己。”

——海明威

佛教善德英文中學 陳世詠校長

部分科目的上課時間或有衝突，報讀前請先向學校查詢。

編號	校名、地址 電話、網址	類型	中六校外生收生要求		中六重讀收生學額	學校現有選修科目組合	最少符合學校選修科目組合	核心科目		高中開設選修科目 (應考DSE)										備註		
			DSE	接受APL Y/N (科數/等級)				其他	數一	數二	文	中史	經濟	地理	歷史	旅款	生物	化學	物理		組科	企財
(16) 元朗 天水圍																						
16-10	元朗天主教中學 元朗青山公路201號水邊圍邨 2443 1363 www.ylcss.edu.hk	津	Co	3 3 3 3 3 3 (包核心科)	Y (1連票)	2X/ 1X+1ApL	2X	C C C	C C C	C C C	C C C	C C C	C C C	C C C	C C C	C C C	C C C	C C C	C C C	C C C	C C C	宗設 C C
16-11	基督教香港信義會宏信書院 元朗橫口村路25號 8208 2092 www.luac.edu.hk	直	Co	完成中六課程	N	3X/2X	2X	E C B	C E E	E E E	E E E	E E E	E E E	E E E	E E E	E E E	E E E	E E E	E E E	E E E	E E E	
16-12	明愛元朗陳震夏中學 元朗西裕街66號 2475 5432 www.cys.edu.hk	津	Co	修讀五科 (三核心科及 一選修科須達2級)	N	2X/1X	1X	C C C	C C C	C C C	C C C	C C C	C C C	C C C	C C C	C C C	C C C	C C C	C C C	C C C	C C C	
16-13	金巴崙長老會耀道中學 元朗舊墟康業街28號 2473 0177 www.cpcyds.edu.hk	津	Co	六科≥16分 (中英須達3級； 數通區兩選修科 須達2級)	N	2X	2X	B C C	E	C C C	C C C	C C C	C C C	C C C	C C C	C C C	C C C	C C C	C C C	C C C	C C C	宗體 C C
16-14	東華三院馬振玉紀念中學 元朗幼頭及善街3號 2443 9899 www.cyma.edu.hk	津	Co	修讀五科 (中英須達3級； 數通須達2級)	N	2X	1X	C C C	C C C	C C C	C C C	C C C	C C C	C C C	C C C	C C C	C C C	C C C	C C C	C C C	C C C	組科： 科體 化生 C C
(17) 沙田 馬鞍山																						
17-01	樂善堂楊葛小琳中學 沙田大圍陸亨邨2A區 2605 6632 www.styoungkhledu.hk	津	Co	六科≥12分 (中英須達2級)	N	2X	2X	B C	E	C C C	C C C	C C C	C C C	C C C	C C C	C C C	C C C	C C C	C C C	C C C	C C C	日 O
17-02	博愛醫院陳楷紀念中學 沙田大圍陸亨邨 2604 4118 www.pohck.edu.hk	津	Co	2 2 2 2 2 2 (包核心科)	N	2X	2X	B C E	B C E	C C C	C C C	C C C	C C C	C C C	C C C	C C C	C C C	C C C	C C C	C C C	C C C	企財： 只開設 商業 單元 體 C C
17-03	五育中學 沙田大圍新翠邨 2692 1870 www.nyss.edu.hk	津	Co	3 3 3 3 (中英及選修 2.2 (數通))	N	2X	2X	C C C	C	C C C	C C C	C C C	C C C	C C C	C C C	C C C	C C C	C C C	C C C	C C C	C C C	設 C
17-04	佛教黃允敬中學 沙田美林邨 2605 2876 www.bwvtc.edu.hk	津	Co	五科≥10分 (包中英)	N	2X	1X	C C C	C C C	C C C	C C C	C C C	C C C	C C C	C C C	C C C	C C C	C C C	C C C	C C C	C C C	宗 C
17-05	培塿書院 沙田大圍新村路1號 2602 3166 www.puikiu.edu.hk	直	Co	六科≥16分 (核心科須達3級； 兩選修科須達2級)	N	3X/2X	2X	E C E	E E E	C E E	E E E	E E E	E E E	E E E	E E E	E E E	E E E	E E E	E E E	E E E	E E E	吉體 E C



中學校長 勉言勵詞

雄獅都有柔弱如貓的兒時，出類拔萃的同學們也會經歷艱辛時刻而成長起來！請大家繼續努力。

獅子會中學 林日豐校長

持續學習才可累積實力，把握機會才能創造機會。祝願同學鵬程萬里。

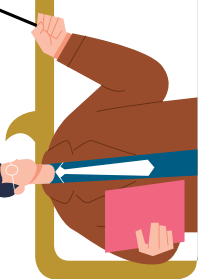
明愛聖若瑟中學 張美美校長



部分科目的上課時間或有衝突，報讀前請先向學校查詢。

編號	校名、地址 電話、網址	類型	中六校外生收生要求		DSE	中六 重讀 收生 學額	學校 現有選修 科目 組合	最少符 合學校 選修科 目組合	核心科		高中開設選修科目 (應考DSE)													備註							
			男	女					數一	數二	文	中史	經濟	地理	歷史	旅款	生物	化學	物理	組物	企財	資訊	視藝		其他	外語原文					
17-06	佛教覺光法師中學 沙田沙角邨 2647 3737 www.bkss.edu.hk	津	Co	N	2 2 2 2 2 2 (包核心科)	4	3X/2X	1X	B	C	E	E	C	B	B	B	B	B	B	B	B	B	B	B	B	B	B	C	C	宗 C	
17-07	台山商會中學 沙田圓洲角路10號 2648 7871 www.tsac.edu.hk	津	Co	Y (1/優異)	五科≥10分 (核心科須達2級)	特定	2X/1X	0X	C				C	C	C	C	C	C	C	C	C	C	C	C	C	C	C	C	C		
17-08	林大輝中學 沙田銀城街25號 2786 1990 www.ltfc.edu.hk	直	Co	N	2 2 2 2 2 (包核心科)	特定	2X	2X	E	C	E	E	C	E	E	E	E	E	E	E	E	E	E	E	E	E	E	E	E	健體 E C	
17-09	香港浸會大學附屬學校王錦輝中小學 沙田石門安蔭里6號 2637 2270 www.hkbuas.edu.hk	直	Co	N	2 2 2 2 2 2 (包核心科)	特定	3X/2X	2X	E	B	E	E	C	E	E	E	E	E	E	E	E	E	E	E	E	E	E	E	E	英體 E E	
17-10	馬鞍山崇真中學 馬鞍山恆信街5號 2640 4938 www.mostss.edu.hk	津	Co	N	3 3 (中英) 2 2 2 2 (數通及選修)	特定	2X	2X	E	C	E	E	C	B	C	C	C	C	C	C	C	C	C	C	C	C	C	C	C	健 C	
17-11	曾壁山中學 馬鞍山恆光街12號 2640 4933 www.tpss.edu.hk	津	Co	N	2 2 2 2 2 (包核心科)	5 2X+1Apl	2X/ 2X+1Apl	2X	C	C	C	C	C	C	C	C	C	C	C	C	C	C	C	C	C	C	C	C	C	C	體 C
17-12	東華三院黃鳳翎中學 馬鞍山鳳光路208號 2641 6238 www.twghwfc.edu.hk	津	Co	N	六科≥22分	2-3	2X	2X	C	C	C	C	C	C	C	C	C	C	C	C	C	C	C	C	C	C	C	C	C	設體 C C	
17-13	仁濟醫院董之英紀念中學 馬鞍山馬鞍山路210號 2640 9822 www.ychty.edu.hk	津	Co	N	修讀五科	不限	2X	2X	C	C	C	C	C	C	C	C	C	C	C	C	C	C	C	C	C	C	C	C	C	宗綜 C C 科 C	
17-14	明愛馬鞍山中學 馬鞍山錦英路2號 2641 9733 www.cmos.edu.hk	津	Co	N	2 2 2 2 (核心科)	特定	2X	1X	C	C	C	C	C	C	C	C	C	C	C	C	C	C	C	C	C	C	C	C	C	C	

(17) 沙田 馬鞍山



中學校長 勉言勵詞

今天的辛勞，明天的收成。常裝備自己，為將來打拼。共勉之。

皇仁舊生會中學 許建業校長

經歷了不一樣的一年，各中六畢業生定更有能力面對未來的挑戰，
開拓自己的道路。

妙法寺劉金龍中學 王庭軒校長

中六重讀收生總覽

部分科目的上課時間或有衝突，報讀前請先向學校查詢。

編號	校名、地址 電話、網址	類型	中六校外生收生要求		中六重讀收生學額	學校 現有選修 科目 組合	最少符 合學校 選修科 目組合	核心科目		高中開設選修科目 (應考DSE)										備註							
			DSE	接受APL Y/N (科數/等級)				其他	數一	數二	文	中史	經濟	地理	歷史	旅遊	生物	化學	物理	英文	中文	英文	其他				
(18) 大埔 粉嶺 上水																											
18-01	港九街坊婦女會孫方中書院 大埔大埔公路大埔滘段464-5號 2656 7123 www.sunf.edu.hk	津	Co	222222 (包核心科)	N	操作B 或以上	1X	1X	C	C	C	C	C	C	C	E	E	E	E	E	E	E	E	C	C	設日 C C	
18-02	靈糧堂劉梅軒中學 大埔雍官路3號 2653 1234 www.lcmhau.edu.hk	津	Co	修讀六科	N		2X	2X	C	C	C	C	C	C	C	C	C	C	C	C	C	C	C	C	C	C	體 C
18-03	大埔三育中學 大埔大埔頭徑2號 2665 3459 www.tpsy.edu.hk	直	Co	222 (中英及選修)	N		2X	2X	E	C	E				C	B	E	E	E	E	E	E	E	E	C	C	健日 C C
18-04	佛教大光慈航中學 大埔慈怡街4號 2664 0833 www.btkch.edu.hk	津	Co	222222 (包核心科)	N		2X	2X	C	C	C	C	C	C	C	C	C	C	C	C	C	C	C	C	C	C	宗 物化 C
18-05	孔教學院大成何郭佩珍中學 大埔富善邨 2666 5926 www.ctshkpc.edu.hk	津	Co	222222 (包核心科)	N		2X	2X	B	C					E	C	E	B	C	B	B	B	B	B	C	C	
18-06	中華聖潔會羅國中學 大埔陳隊里1號 2958 9694 www.isc.edu.hk	津	Co	六科≥14分 33 (中英) 222 (數通及選修)	N		2X	2X	C	C	C	C	C	C	C	C	C	C	C	C	C	C	C	C	C	C	
18-07	香港紅卍字會大埔記慈中學 大埔富亨邨 2666 6821 www.hkrsstpss.edu.hk	津	Co	222222 (包核心科)	N		2X	2X	C	C					C	C	C	C	C	C	C	C	C	C	C	C	體 C
18-08	香港教師會李興貴中學 大埔運頭塘村 2631 7566 www.hkthalh.edu.hk	津	Co	222222 (包核心科)	N		2X	2X	C						C	C	C	C	C	C	C	C	C	C	C	C	體 C
18-09	明愛粉嶺博麗夏中學 粉嶺新運路28號 2669 9966 www.cfs.edu.hk	津	Co	33 (中英) 2222 (數通及選修)	N	操作 良好	2X	2X	C	C	C	C	C	C	C	C	C	C	C	C	C	C	C	C	C	C	
18-10	基督教香港信義會心誠中學 粉嶺馬會道270號 2670 0541 www.fiss.edu.hk	直	Co	六科≥15分 (核心科須達2級 選修科達3級)	N		1X	1X	E	C	E	C	C	C	E	C	C	C	C	C	E	E	E	E	E	C	體 C



中學校長 勉言勵詞

逆流而上，自強不息。

成長路上，每個關卡都是磨練、學習和躍進，跨過去，
你的力量就壯大起來！

香港中文大學校友會聯會張煊昌中學 伍德基校長

圓玄學院妙法寺內明陳呂重德紀念中學 馮金燕校長

部分科目的上課時間或有衝突，報讀前請先向學校查詢。

編號	校名、地址 電話、網址	校址、地址 電話、網址	中六校外生收生要求		中六 重讀 收生 學額	學校 現有選修 科目 組合	最少符 合學校 選修科 目組合	核心科		高中開設選修科目 (應考DSE)											備註			
			DSE	接受APL Y/N (科數/等級)				其他	數一	數二	文	中史	經濟	地理	歷史	旅款	生物	化學	物理	組科		企財	資訊	視藝
(18) 大埔 粉嶺 上水																								
18-11	中華基督教會基新中學 粉嶺樹葉山路8號 2669 3906 www.xs.edu.hk	津 Co	2,2,2,2 (中英及粵或通) 及學校有開辦的 選修科, 核心科 選修科(優先)	N	有限	2X	1X	C	C	C	C	C	C	C	C	C	C	C	C	C	C	C	C	
18-12	保良局馬錦明中學 粉嶺華明路38號 2679 4545 www.plkmc.edu.hk	津 Co	3,3 (中英) 2,2 (數通) 或 四級科及 一選修科≥8分	N	1-3	2X/3X	2X	E	C	E	C	C	C	C	E	E	E	C	C	C	C	C	C	
18-13	香港正覺蓮社佛教馬錦燦紀念英文中學 粉嶺聯和墟聯益街9號 2669 9208 www.bmkc.edu.hk	津 Co	3,3 (中英) 2,2,2 (數通及選修) 須達3級)	N	5	2X	2X	E	C	C	E	E	C	E	E	E	C	E	C	C	C	C	C	宗 C
18-14	鳳溪廖萬石堂中學 上水鳳崗路68號 2673 6106 www.fklmstss.edu.hk	津 Co	3,3 (中英) 2,2 (數通) (一或二選修科 須達3級)	N	5	3X/2X	1X	B	C	E	C	B	B	B	B	B	B	B	B	B	B	B	B	
18-15	鳳溪第一中學 上水馬會道17號 2670 0366 www.fk1ss.edu.hk	津 Co	2,2,2,2 (包核心科)	N	待定	2X+1M/1M2	1X	B	C	B	B	B	B	B	B	B	B	B	B	B	B	B	C	體 C
18-16	新界喇沙中學 上水金錢村 2670 0443 www.delasalle.edu.hk	津 Co	請向學校查詢	N	請向 學校 查詢	2X	2X	C	C	C	C	C	C	C	C	C	C	C	C	C	C	C	C	組科: 化生
(19) 西貢 將軍澳																								
19-01	新界西貢坑口區鄭植之中學 西貢竹角路8號 2719 8598 www.cccss.edu.hk	津 Co	2,2,2,2,2 (包核心科)	N	待定	3X/2X/1X	1X	B	B	C	B	C	C	C	B	B	B	B	B	B	B	B	B	C
19-02	仁濟醫院觀次伯紀念中學 將軍澳靚雅里10號 2702 9033 www.ip.edu.hk	津 Co	2,2,2 (任何三核心科)	Y (1選修)	待定	2X	1X	C	C	C	C	C	C	C	C	C	C	C	C	C	C	C	C	C



中學校長 勉言勵詞

願畢業同學能勇於做夢，朝理想踏實向前，
開拓自己的一片天。

聖公會白約翰會督中學 王力克校長

堅毅的人始能屹立於暴風雨中，
盼以不屈的鬥志開創屬於你們的人生。

伯特利中學 陳家輝校長



部分科目的上課時間或有衝突，報讀前請先向學校查詢。

編號	校名、地址 電話、網址	類型	中六校外生收生要求		六中重讀收生學額	學校 現有選修 科目組合	最少符合 學校 選修科 目組合	核心科		高中開設選修科目 (應考DSE)										備註								
			DSE	接受APL V/N (科數/等級)				其他	數一	數二	文	中史	經濟	地理	歷史	旅款	生物	化學	物理	組科	企財	英文	中文	英文	外語原文			
19-03	張沛松紀念中學 將軍澳運隆路3號 2704 7002 www.cpc.edu.hk	津	Co	N	待定	2X	2X	C	C	C	C	C	C	C	C	C	C	C	C	C	C	C	C	C	C	C	C	設 C
19-04	馬錦明慈善基金馬陳端喜紀念中學 將軍澳運隆路2號 2706 7477 www.mcdhmc.edu.hk	津	Co	N	待定	2X	2X	C	C	C	C	C	C	C	C	C	C	C	C	C	C	C	C	C	C	C	C	體 C
19-05	天主教鳴遠中學 將軍澳厚德邨 2702 7102 www.mingyuen.edu.hk	津	Co	N	5	2X	1X	C	C	C	C	C	C	C	C	C	C	C	C	C	C	C	C	C	C	C	C	
19-06	香港道教聯合會圓玄學院第三中學 將軍澳唐明街2號尚德邨 2178 3223 www.hktayy3.edu.hk	津	Co	N	待定	3X/2X	1X	B	B	C	C	B	B	B	B	B	B	B	B	B	B	B	B	B	B	B	B	健體 C C
19-07	仁濟醫院王華湘中學 將軍澳康俊街8號 2706 0477 www.ych.wss.edu.hk	津	Co	N	待定	3X/2X	2X	E	C	E	C	C	C	C	C	C	C	C	C	C	C	C	C	C	C	C	C	組科： 化生
19-08	播道書院 將軍澳至善街7號 2366 1802 www.evangel.edu.hk	直	Co	N	待定	2X	1X	E	B	E	E	C	E	E	E	E	E	E	E	E	E	E	E	E	E	E	E	英 E
19-09	博愛醫院八十週年鄧英喜中學 將軍澳唐賢里2號 2246 3221 www.pohty.edu.hk	津	Co	N	待定	2X	2X	B	C	E	C	C	C	C	C	C	C	C	C	C	C	C	C	C	C	C	C	
19-10	將軍澳香島中學 將軍澳調景嶺勤學里4號 2623 3039 www.tko.heungto.net	直	Co	N	10	2X/ 1X+AqL	1X	B	C	B	C	C	C	C	C	C	C	C	C	C	C	C	C	C	C	C	C	
19-11	匯知中學 將軍澳調景嶺勤學里2號 2706 6969 www.qualifiedcollege.edu.hk	直	Co	Y (1/達標)	5	2X	2X	B	C	C	B	C	C	C	C	C	C	C	C	C	C	C	C	C	C	C	C	
19-12	香港正覺蓮社佛教正覺中學 將軍澳調景嶺翠嶺路38號 2246 3383 www.bckss.edu.hk	津	Co	N	2	3X (包括41)	2X	C	C	C	C	C	C	C	C	C	C	C	C	C	C	C	C	C	C	C	C	宗 C

(19) 西貢 將軍澳

中學校長 勉言勵詞



學業是邁向新階段的開始。
願你們常常喜樂，不斷祈禱，事事感謝。(得前5: 18)

高主教書院 盧詠琴校長

面對「疫」境不畏懼，向善標杆全力追！
常存感恩，因「幸福，從感恩開始！」

基督書院 馮志德校長

(20) 離島

部分科目的上課時間或有衝突，報讀前請先向學校查詢。

編號	校名、地址 電話、網址	類型	中六校外生收生要求		DSE	中六重讀收生學額		最少符合學校 選修科目組合	核心科目		高中開設選修科目 (應考DSE)													備註			
			男	女		接受APL Y/N (科數/等級)	其他		數一	數二	文	中史	經濟	地理	歷史	旅款	生物	化學	物理	組科	企財	資訊	視藝		其他	外語原文	
20-01	佛敎慧因法師紀念中學 長洲大興堤路25號 2981 0188 www.waiyan.edu.hk	津	Co	Y (1/連標)	11111 (包核心科)	10		2X/1X/ 2X+1ApL/ 1X+1ApL	C	C	C	C	C	C	C	C	C	C	C	C	C	C	C	C	C	宗 C	組科： 化生
20-02	長洲官立中學 長洲學校路5B號 2981 0514 www.ccgss.edu.hk	官	Co	Y (1/連標)	六科≥2分 (核心科須達2級)	5		3X/2X/ 2X+1ApL/ 1X+1ApL	B	C	B	C	B	B	B	C	C	C	C	C	C	C	C	C	C	宗 C	組科： 化生
20-03	佛敎筏可紀念中學 大澳大澳道99號 2985 5365 www.bfmc.edu.hk	直	Co	Y (1/不限)	不設最低要求	10	2X		B	B																體 B	
20-04	香港教育工作者聯會黃楚標中學 東涌富東邨 2109 4005 www.wcbss.edu.hk	津	Co	N	2,2,2,2 (包核心科)	待定	2X		C	C	C	C	C	C	C	C	C	C	C	C	C	C	C	C	C		
20-05	明愛華德中書院 東涌松逸街4號 2988 8821 www.ccv.edu.hk	直	Co	不適用	不設最低要求	不限	2X		C	C																設體 C C	



中學校長 勉言勵詞

在疫情肆虐的今年畢業，是一生難忘的經歷，亦是人生中「逆境自強」的寶貴一課。

林大輝中學 譚日旭校長

逆境中更要發揮你們心中的堅毅，困難的時刻必定會過去，大家加油。

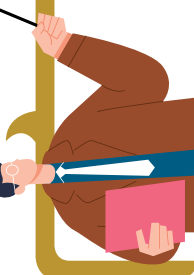
王肇枝中學 鄭思宏校長





部分科目的上課時間或有衝突，報讀前請先向學校查詢。

編號	校名、地址 電話、網址	類型		中六校外生收生要求		中六 重讀 收生 學額	學校 現有選修 科目 組合	最少符 合學校 選修科 目組合	核心科														備註																																
		男	女	DSE	接受ApL Y/N (科數/等級)				其他	高 中 開 設 選 修 科 目 (應 考 DSE)	C: 中 文	E: 英 文	B: 中 英 文	O: 外 語 原 文	其 他	視 藝	資 訊	企 財	物 理	化 學	生 物	旅 遊		歷 史	經 濟	中 史	文 學	數 一	數 二																										
(K) 私校 - 九龍																																																							
K-01	當代書院 (深水埗) 深水埗長沙灣道202至204號瑞星商業大廈 7樓B室 2626 9090 www.timescollege.edu.hk	私	Co	不設最低要求	N	20	3X/2X	1X																																															
K-02	遵理學校 (旺角) 油麻地彌敦道565至567號銀座廣場1至7樓 2374 4099 www.beacon.com.hk	私	Co	完成中六課程	Y	200	3X/2X/1X	1X																																															組科: 物化/ 物生/ 化生
K-03	精英專業學校 旺角通菜街211至215號1樓全層 2111 5151 www.eci.edu.hk	私	Co	不設最低要求	Y (2/不限)	60	3X/2X/ 2X+1Apl	0X																																											組科: 物化/ 物生/ 化生				
K-04	聖迦利亞書院 大角咀埃華街88至102號大全樓地下及1樓 2520 2101 www.stgloria.edu.hk	私	Co	完成中六課程	Y (2/達標)	90	3X/2X	1X																																											組科: 物化/ 物生/ 化生				
(N) 私校 - 新界																																																							
N-01	遵理學校 元朗青山道41至43號誠信大廈地下至4樓 2476 6808 www.beacon.com.hk	私	Co	完成中六課程	Y (2/不限)	140	3X/2X/1X	1X																																														組科: 物化/ 物生/ 化生	



中學校長 勉言勵詞

When the going gets tough, the tough get going.

景嶺書院 楊明倫校長

成功不是靠奇蹟，是靠累積的。
不要為失敗找藉口，卻要為成功找方法。

慈幼英文學校 林玉燕校長



部分科目的上課時間或有衝突，報讀前請先向學校查詢。

編號	校名、地址 網址、電話	類型	中六校外生收生要求		DSE	中六重讀收生學額	學校現有選修科目組合	最少符合學校選修科目組合	高中開設選修科目 (應考DSE)													備註			
			男	女					接受APL V/N (科數/等級)	其他	數	文	中	經	地	歷	旅	生	化	物	網		企	資	其
(NH) 夜校 - 港島																									
NH-01	港專成人教育中心 (何東中學) 銅鑼灣東院道5號 2192 8118 aec.hkct.edu.hk	私	Co	Co	完成中六課程	40	2X	2X	C	C	C	C	C	C	C	C	C	C	C	C	C	C	C	指定中心	
(NK) 夜校 - 九龍																									
NK-01	港專成人教育中心 (伊利沙伯中學) 旺角洗衣街152號 2192 8118 aec.hkct.edu.hk	私	Co	Co	完成中六課程	40	2X	2X	C	C	C	C	C	C	C	C	C	C	C	C	C	C	C	指定中心	
NK-02	港專成人教育中心 (九龍工業學校) 長沙灣道332至334號 2192 8118 aec.hkct.edu.hk	私	Co	Co	完成中六課程	40	2X	2X	C	C	C	C	C	C	C	C	C	C	C	C	C	C	C		
NK-03	精英專業學校夜校 旺角通菜街211至215號1樓全層 2111 5151 www.eci.edu.hk	私	Co	Co	不設最低要求	60	3X/2X/ 2X+AqL	0X	B	B	B	B	B	B	B	B	B	B	B	B	B	B	B	英宗 E B	組科： 物化/ 物生/ 化生
NK-04	聖迦利亞夜書院 大角咀埃華街88至102號地下及1樓 2520 2101 www.stgloria.edu.hk	私	Co	Co	完成中六課程	90	3X/2X (2)達標	1X	B	B	B	B	B	B	B	B	B	B	B	B	B	B	B		組科： 物化/ 物生/ 化生
NK-05	路德會官塘夜校 觀塘牛頭角道馬蹄徑2號 2191 7777 www.lutheran.edu.hk	私	Co	Co	完成中六課程	40	2X	0X	C	C	C	C	C	C	C	C	C	C	C	C	C	C	C	指定中心	
(NN) 夜校 - 新界																									
NN-01	港專成人教育中心 (荃灣官立中學) 荃灣海壩街70號 2192 8118 aec.hkct.edu.hk	私	Co	Co	完成中六課程	40	2X	2X	C	C	C	C	C	C	C	C	C	C	C	C	C	C	C	指定中心	
NN-02	路德會聖十架夜中學 荃灣路德圍31號 2415 7025 / 2415 7666 www.evening-college.edu.hk	私	Co	Co	不設最低要求	40	2X	0X	B	C	C	C	C	C	C	C	C	C	C	C	C	C	C	指定中心	



中學校長 勉言勵詞

士必弘毅，任重道遠。

香港道教聯合會圓玄學院第三中學 賴俊棠校長

「擁有夢想是動力，實現夢想是能力」，願各位中六同學都擁有夢想，實踐夢想。

仁濟醫院王華湘中學 邱少雄校長

中六重讀收生總覽

部分科目的上課時間或有衝突，報讀前請先向學校查詢。

編號	校名、地址 網址、電話	類型	中六校外生收生要求		六重讀 收生 學額	學校 現有選修 科目 組合	最少符合 學校 選修科 目組合	核心科	高中開設選修科目 (應考DSE)													備註			
			DSE	接受APL Y/N (科數/等級)					其他	中文	英文	數學	文	中	經	地	歷	旅	生	化	物		組	企	資
NN-03	路德會呂祥光夜中學 屯門安定邨 2450 2808 / 2415 7666 www.evening-college.edu.hk	私 Co	不設最低要求	N	40	2X	OX	B C	C	C	C	C	C	C	B	B	B	B	B	B	B	B	B		指定中心
NN-04	路德會西門英才夜校 元朗公園北路號 2415 7666 / 5223 2389 www.evening-college.edu.hk	私 Co	不設最低要求	N	40	2X	OX	B C	C	C	C	C	C	C	B	B	B	B	B	B	B	B	B		指定中心
NN-05	路德會沙田夜校 沙田安景街5號 2686 1617 / 2415 7666 www.evening-college.edu.hk	私 Co	不設最低要求	N	40	2X	OX	B C	C	C	C	C	C	C	C	C	C	C	C	C	C	C		指定中心	
NN-06	馬錦濤慈善基金馬陳端喜紀念夜校 將軍澳運隆路2號 2246 3240 / 2415 7666 www.evening-college.edu.hk	私 Co	完成中六課程	N	40	2X	OX	B C	C	C	C	C	C	C	B	B	B	B	B	B	B	B		指定中心	
NN-07	浩善成人教育中心 (粉嶺官立中學) 粉嶺一鳴路27號 2192 8118 aec.hkct.edu.hk	私 Co	完成中六課程	N	40	2X	2X	C	C	C	C	C	C	C	C	C	C	C	C	C	C	C		指定中心	

(NN) 夜校 - 新界

指定夜間成人教育課程資助計劃

政府透過「指定夜間成人教育課程資助計劃」資助成年學員修讀由認可辦學機構於指定中心提供的夜間中學課程。合資格的學生可獲發還30%、50%或100%已繳付的學費；亦可申請「擴展的免入息審查貸款計劃」。

符合下列資格，可申請發還學費：

- 年滿 17 歲及修讀由教育局委託於指定中心開辦並有質素保證的夜間中學課程
- 每學期獨立計算：
 - 出席率最少達80%；或
 - 出席率最少達60%，並於學期總體成績及格；或
 - 出席率最少達60%，並能提供指定的證明文件，包括醫生證明書或由僱主發出有關學員須超時工作的證明書，以豁免餘下20%出席率的規定

在下列情況下，學員將不獲發還學費：

- 在過往的「毅進計劃」或現時的「毅進文憑」課程下獲得資助
- 重讀該計劃下課程的同一級別

教育局

3509 7404
www.edb.gov.hk/faeaeac

學生資助處

2802 2345 (學費發還及全額/半額學費發還資格評估)
2150 6223 (擴展的免入息審查貸款計劃)
www.wfsfaa.gov.hk/sfo